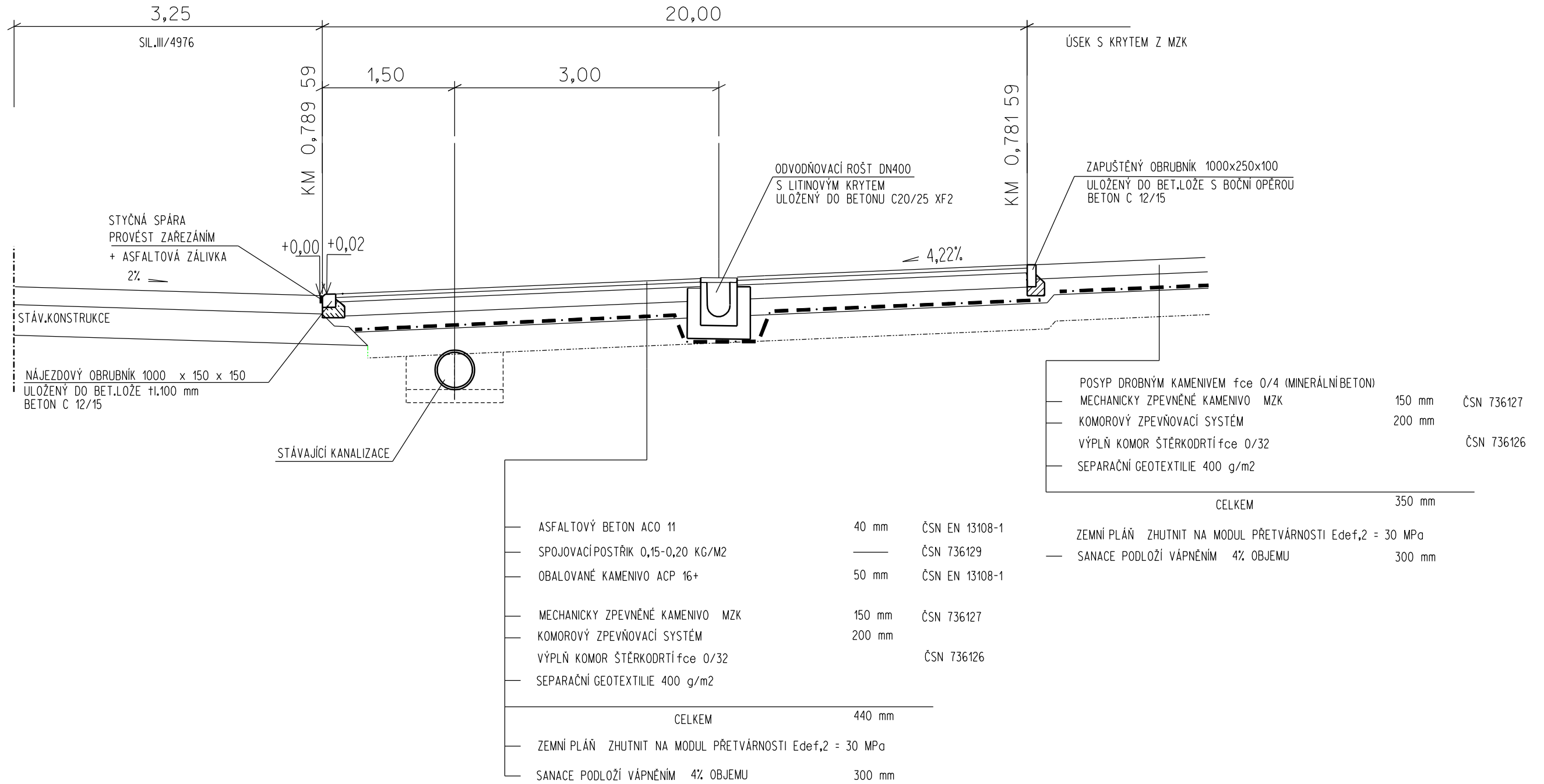


NAPOJENÍ NA SIL.III/4976



výškový systém : BALT po vyrovnání

NAVrhoVAL	VYPRACOVAL	KONTROLOVAL	VEDoucí ÚKOLU
ING.ŠICO	ING.ŠICO	ING.ŠICO	ING.ŠICO
INVESTOR : CR-Státní pozemkový úřad, Krajský pozemkový úřad pro Zlínský kraj Pobočka Zlín			
STAVBA			
PROTIEROZNÍ MEZE A CESTY V K.Ú. OLDŘICHOVICE S0101-POLNÍ CESTA C7			
OBSAH VYKRESU			
PODÉLNÝ ŘEZ SJEZDEM-NAPOJENÍ NA SIL. III/4976			

Ing. Josef ŠICO proj.dopravních staveb TLUMAČOV	
STUPEŇ	DSP
POČET A4	2A4
MĚŘÍTKO	1 : 50
DATUM	ŘÍJEN 2015
ZAK. Č.	2015/20/30
ARCH. Č.	CISLO VYKRESU
2015-20	C 101-10